

ネットベッド(NE-151) 組立説明書

本体数カ所をピンで補強してあり、小さな虫穴のように見えますが、虫食いではありませんのでご安心下さい。

部品一覧

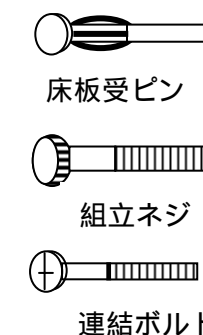
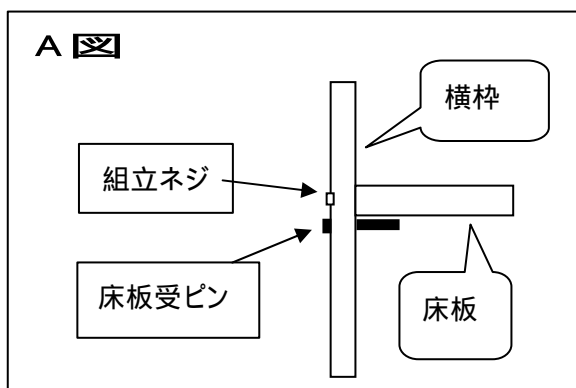
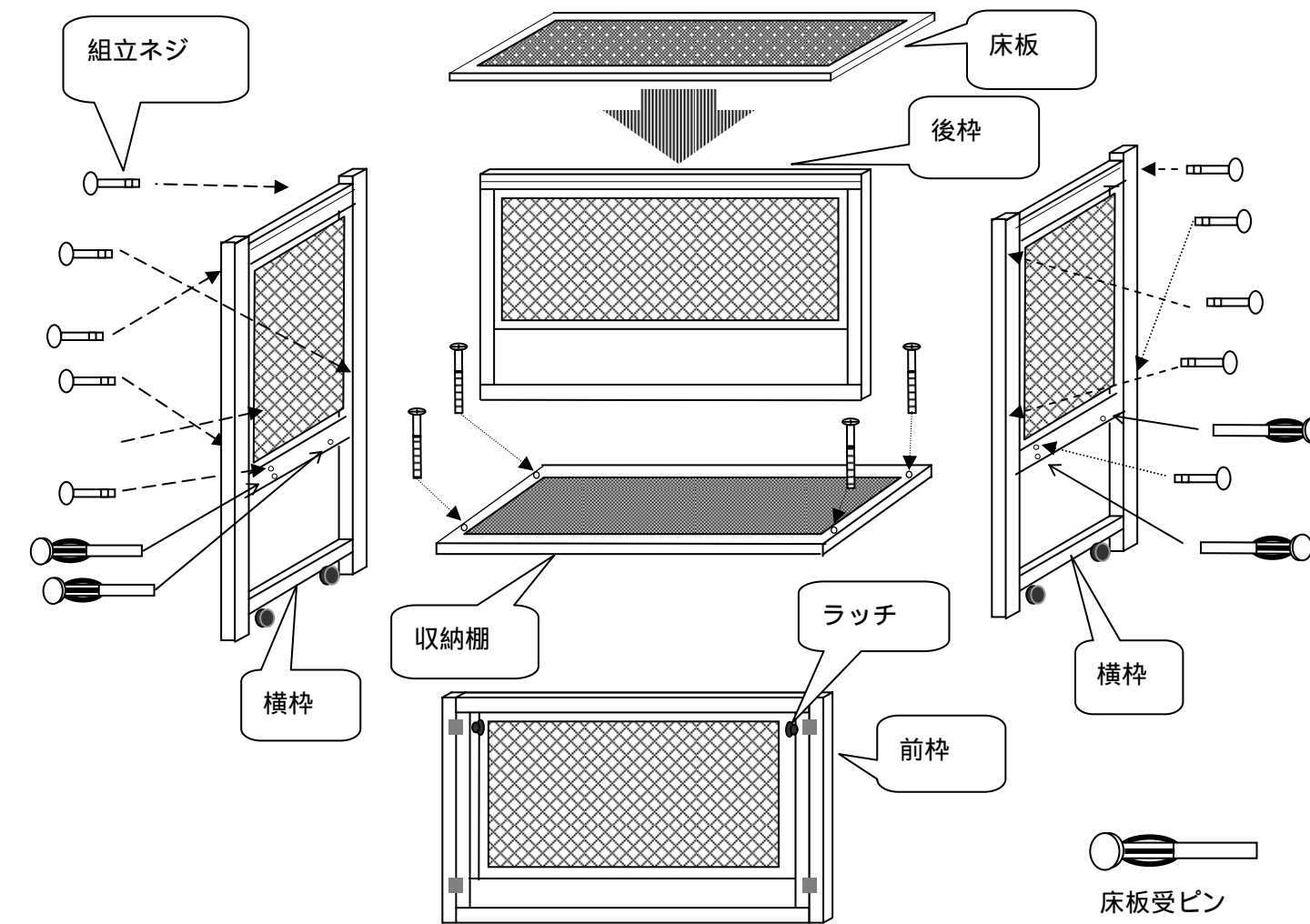
前枠...1枚 横枠(左右)...各1枚 後枠...1枚
 床板...1枚
 組立ネジ...10本 床板受ピン...4本 キャスター...4個
 連結ボルト(40mm)...4本 収納棚...1枚

組立手順

1. 横枠(2枚)と後枠を組立ネジ(4本)で仮止め(完全に締め付けない状態)します。横枠、後枠は「内側シール」が貼ってある方を内側にして下さい。
2. 横枠の中央よりやや下に計3ヶ所の穴があります。まず下の穴2ヶ所に床板受ピンを差込みます。次に床板を側面に穴が開いている方を前にして上から置き、上の穴から組立ネジを入れ仮止めします。(A図参照)
3. 前枠と横枠2枚をと同じ要領で固定します。前枠はシールが貼ってある方を前にして下さい。
4. **最後に仮止めしている組立ネジをしっかりと締め付けます。**(マイナスドライバー、コイン等を使用して下さい。)前枠の両側のラッチを内側に引いて前枠がスムーズに上下するかを確認して下さい。収納棚を使用される場合は組立が全て終わってから最後にのせて連結ボルトで固定して下さい。(4ヶ所)(マイナスドライバー、コイン等を使用して下さい。)

ベッドを解体する場合は組立手順と逆の順番で解体して下さい。

1. 収納棚を外す。
2. 前枠を外す。
3. 床板を外し、横枠にさしてある床板受ピンを抜く。
4. 横枠を片方ずつ後枠から外す。



ベビーベッドをご使用前に、同封の「PS・SGマークの乳幼児用ベッド」という使用上のご注意を書いた冊子を必ずお読み下さい。誤った使い方をして思わぬ事故を起こした例もありますので、正しい使い方に十分注意をして赤ちゃんの安全をお守りください。

製造元: **(株)ヤマサキ**
 岡山市南区当新田485-18
 TEL 086-241-1622